



ASSEPRIM
FEDERAZIONE NAZIONALE SERVIZI
PROFESSIONALI PER LE IMPRESE

Credito di imposta: opportunità, vincoli e strategia di gestione dei rischi

A cura di Belinda Ruggeri

7 febbraio 2024

Di cosa parliamo



ASSEPRIM
FEDERAZIONE NAZIONALE SERVIZI
PROFESSIONALI PER LE IMPRESE

DEFINIZIONE: Il credito d'imposta è un beneficio fiscale previsto per Legge che consente alle aziende di compensare una parte delle tasse dovute, riducendo così il proprio carico fiscale complessivo. In sostanza, rappresenta una somma di denaro che viene sottratta direttamente dall'importo dell'imposta dovuta (IVA, contributi, IRPEF...).

ORIGINE: Il credito di imposta può essere ottenuto attraverso varie attività, come investimenti, ricerca e sviluppo, formazione, beni strumentali.

Le misure a disposizione



ASSEPRIM
FEDERAZIONE NAZIONALE SERVIZI
PROFESSIONALI PER LE IMPRESE

BENEFICI OTTENIBILI ENTRO CHIUSURA BILANCIO 2023

MISURA		% CREDITO DI IMPOSTA	NORMATIVA di RIFERIMENTO
BENI STRUMENTALI IN ACQUISTO	ALLEGATO A	20%	Legge di Bilancio n. 232 del 11 dicembre 2016 e successive modifiche
	ALLEGATO B	20%	
BENI STRUMENTALI IN ECONOMIA	ALLEGATO A	20%	
	ALLEGATO B	20%	
RICERCA E SVILUPPO		10%	
INNOVAZIONE TECNOLOGICA E DIGITALE		10%	
PATENT BOX		* 30%	Legge di bilancio 2022 e DL 146/2021

* Il beneficio legato al Patent Box non è credito di imposta ma una detassazione su IRES e IRAP

Beni strumentali Industry 4.0



ASSEPRIM
FEDERAZIONE NAZIONALE SERVIZI
PROFESSIONALI PER LE IMPRESE

Sono agevolabili gli investimenti in beni strumentali ricompresi nell'*Allegato A*:

- macchine interfacciate tramite sw al sistema informativo
- Dispositivi per l'interazione uomo-macchina, per il miglioramento dell'ergonomia e della sicurezza in logica 4.0
- Sistemi costituiti da un software integrato in una macchina

e nell'*Allegato B*:

- Software stand alone

Beni strumentali Industry 4.0



ASSEPRIM
FEDERAZIONE NAZIONALE SERVIZI
PROFESSIONALI PER LE IMPRESE

Si possono riconfigurare in due categorie distinte:

BENI STRUMENTALI IN ACQUISTO - investimenti effettuati tramite acquisto, contratti di leasing o appalto presso terze parti indipendenti

BENI STRUMENTALI IN ECONOMIA – spese sostenute per realizzare il bene internamente all'azienda.

Ricerca & Sviluppo e Innovazione



ASSEPRIM
FEDERAZIONE NAZIONALE SERVIZI
PROFESSIONALI PER LE IMPRESE

Ricerca & Sviluppo: processo di indagine finalizzato alla scoperta di nuove conoscenze per sviluppare nuovi prodotti, servizi o processi non presenti nel settore di riferimento.

MISURA	ANNO	% CREDITO DI IMPOSTA
RICERCA E SVILUPPO	2023	10%
	2022	20% NORD / 45% SUD
	2021	20% NORD / 45% SUD
	2020	20% NORD / 45% SUD
	2019	50%
	2018	50%

Innovazione Tecnologica e Digitale: si riferisce all'introduzione di nuove tecnologie, metodi o processi che portano a miglioramenti significativi rispetto alle soluzioni esistenti.

Patent Box



ASSEPRIM
FEDERAZIONE NAZIONALE SERVIZI
PROFESSIONALI PER LE IMPRESE

Il Patent Box è un regime fiscale che consente alle aziende di usufruire di un'iper deduzione ai fini IRES e IRAP relativamente ai costi di sviluppo di beni immateriali sviluppati dall'azienda quali :

- Software protetti da copyright (è sufficiente che si tratti di un software il cui codice sorgente è di proprietà del cliente)
- Brevetti industriali
- Disegni o modelli giuridicamente tutelati

Patent Box



ASSEPRIM
FEDERAZIONE NAZIONALE SERVIZI
PROFESSIONALI PER LE IMPRESE

MODALITA' DI RECUPERO:

- COSTI DI CREAZIONE DEL BENE: è possibile ottenere un beneficio fiscale pari a circa il 30% delle spese di sviluppo di beni immateriali sostenute negli 8 anni precedenti alla data di creazione.

- COSTI DI MANTENIMENTO DEL BENE: è possibile ottenere un beneficio fiscale pari circa al 30% delle spese di mantenimento e integrazione dei beni immateriali sostenute nei 5 anni successivi alla data di creazione.

I vantaggi del credito di imposta



ASSEPRIM
FEDERAZIONE NAZIONALE SERVIZI
PROFESSIONALI PER LE IMPRESE

- ***Vantaggi finanziari***: il credito di imposta permette alle aziende di ridurre l'importo delle imposte e aumentare la liquidità disponibile
- ***Miglioramento della competitività***: l'adozione di tecnologie innovative o l'ottimizzazione dei processi può migliorare l'efficienza e la qualità dei prodotti o servizi offerti. Le aziende sono incoraggiate a investire in ricerca e sviluppo, innovazione tecnologica, formazione dei dipendenti e altre attività che favoriscono la crescita e la competitività a lungo termine.
- ***Accesso a finanziamenti aggiuntivi***: Le banche e gli investitori potrebbero considerare positivamente l'ottenimento di crediti d'imposta come un segnale di solidità finanziaria e gestionale dell'azienda.

I rischi del credito di imposta



ASSEPRIM
FEDERAZIONE NAZIONALE SERVIZI
PROFESSIONALI PER LE IMPRESE

- **Rischio di Audit da parte dell'Agenzia delle Entrate:** Generalmente questo tipo di audit ha lo scopo di verificare il rispetto delle normative e che le dichiarazioni dell'azienda siano accurate. I principali rischi sono:
 - Inesattezze dei calcoli;
 - Documentazione inadeguata;
 - Non conformità alle normative
- **Cambio di normativa, anche retroattivo:** Questo può avvenire quando il governo modifica le regole o i requisiti relativi al credito d'imposta e rende tali modifiche retroattive, cioè in vigore per periodi di imposta già trascorsi.
- **Mancato rispetto dei limiti imposti dalla normativa:** A partire dal 2020 su diverse misure è stato introdotto il limite di recupero del credito di imposta in 3 tranche annuali. La mancata conoscenza e il mancato rispetto di questi limiti fa incorrere in sanzioni e nel rischio di dover restituire il credito di imposta.

Strategie per contenere i rischi



ASSEPRIM
FEDERAZIONE NAZIONALE SERVIZI
PROFESSIONALI PER LE IMPRESE

- **Documentazione accurata:** Mantenere una documentazione completa e accurata relativa ai progetti di credito d'imposta, inclusi dettagli su spese, attività e risultati ottenuti. Questa documentazione può essere cruciale durante eventuali audit.
- **Coinvolgimento di professionisti esperti:** Collaborare con consulenti esperti nel campo del credito d'imposta per garantire una corretta valutazione delle opportunità e una corretta gestione dei progetti anche nel post-vendita.
- **Regolarità del DURC:** il DURC irregolare preclude la fruizione del credito di imposta e prevede importanti sanzioni. È pertanto importante, per tutto il periodo in cui si usufruisce dell'agevolazione, avere il DURC in condizione di regolarità.

Come scegliere a chi affidarsi



ASSEPRIM
FEDERAZIONE NAZIONALE SERVIZI
PROFESSIONALI PER LE IMPRESE

- ***Certificazioni e Assicurazioni***: il fornitore ha eventuali certificazioni presso Organi Competenti.
- ***Trasparenza e affidabilità***: il fornitore ideale offre trasparenza nell'espone le modalità di assistenza e supporto in caso di verifica da parte dell'Agenzia delle Entrate
- ***Assistenza personalizzata***: è importante che il fornitore sia in grado di costruire progetti non standardizzati ma creati su misura per le esigenze specifiche dell'azienda
- ***Esperienza e competenza***: è importante assicurarsi che il fornitore abbia una comprovata esperienza e competenza nel campo del credito di imposta, compresa la conoscenza delle normative fiscali pertinenti e la capacità di massimizzare i benefici per l'azienda.

Tipologia di fornitore



ASSEPRIM
FEDERAZIONE NAZIONALE SERVIZI
PROFESSIONALI PER LE IMPRESE

Azienda specializzata in
finanza agevolata

Centro di trasferimento
Tecnologico

Centro Ricerche
Universitario

Enti rientranti nell'elenco
dei certificatori del
MIMIT

Caso Studio 1



ASSEPRIM
FEDERAZIONE NAZIONALE SERVIZI
PROFESSIONALI PER LE IMPRESE

- **Settore:** azienda nel settore della riabilitazione di ispirazione multinazionale
- **Scenario:** Per esigenze di ottimizzazione dei processi, dal 2019 l'azienda ha cominciato a sviluppare un software completamente customizzato, con un investimento che ad oggi si aggira sui 750.000,00€
- **Strategia implementata:** nel 2021 l'azienda ha terminato la costruzione del software, accedendo all'agevolazione relativa al bene strumentale allegato B. Nel 2022, in ottemperanza alla nuova normativa per il Patent Box, hanno registrato il copyright, accedendo quindi alla relativa detassazione recuperando tutti gli anni di creazione del bene e dal 2022 per i prossimi 5 anni ha diritto al recupero dei costi relativi all'integrazione e al mantenimento (comprensivi dei costi del personale interno)

RECUPERO CREDITO DI IMPOSTA STIMATO: € 345.000,00

Caso Studio 2



ASSEPRIM
FEDERAZIONE NAZIONALE SERVIZI
PROFESSIONALI PER LE IMPRESE

- **Settore:** Piccola azienda operante nel settore della vendita di luce e gas
- **Scenario:** Si tratta di una piccola azienda composta da 20 persone, che per natura e dimensione faticherebbe ad accedere a progetti agevolabili con credito di imposta
- **Strategia implementata:** Avendo necessità di liquidità per poter implementare nuovi processi ed effettuare nuovi investimenti, si è rivolta a un Centro di Trasferimento Tecnologico, acquistando uno dei prodotti software agevolabili come bene strumentale in economia. In questa maniera hanno introdotto in azienda uno strumento di monitoraggio recuperando la parte di liquidità necessaria per fare ulteriori investimento.

RECUPERO CREDITO DI IMPOSTA STIMATO: € 20.000,00

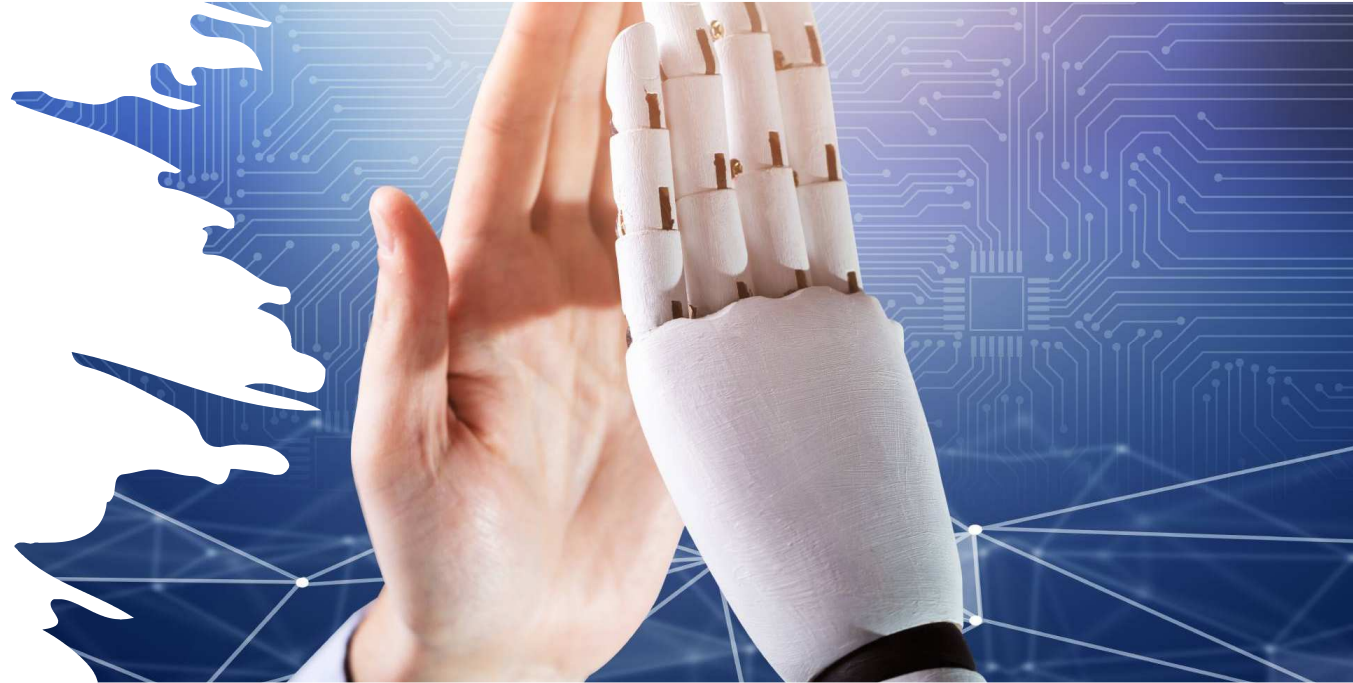
Industria 5.0

Piano Triennale 2024-2026

Focus: creare un ambiente di lavoro Human Centered, in cui le machine assistono gli esseri umani, anziché sostituirli.

Quello che sappiamo:

- La Legge è già stata emanata.
- Mancano i decreti attuativi, che dovrebbero uscire in questi giorni.
- Sarà retroattiva a partire dal 1 gennaio 2024



ASSEPRIM
FEDERAZIONE NAZIONALE SERVIZI
PROFESSIONALI PER LE IMPRESE

Conclusioni



ASSEPRIM
FEDERAZIONE NAZIONALE SERVIZI
PROFESSIONALI PER LE IMPRESE

Il credito di imposta è uno strumento fiscale importante per le aziende, offre opportunità di ridurre l'onere fiscale e supportare la crescita economica.

Comprende appieno le opportunità, i vincoli e le strategie di gestione dei rischi associati al credito di imposta è essenziale per massimizzare i benefici fiscali e garantire il successo aziendale nel lungo termine.

CRS laghi
RICERCA INNOVAZIONE DESIGN



ASSEPRIM
**FEDERAZIONE NAZIONALE SERVIZI
PROFESSIONALI PER LE IMPRESE**

Grazie per l'attenzione

CRS laghi
RICERCA INNOVAZIONE DESIGN

 **CRS** **carriere**italia

A cura di Belinda Ruggeri

7 febbraio 2024